

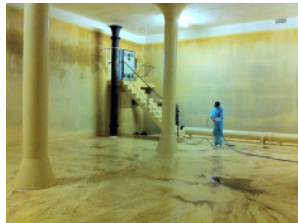
Reservoir Wysserlen

1. Ausgangslage

Das Reservoir Wysserlen wird in erster Priorität mit Quellwasser ab der Zone Klösterli versorgt. Die Nachspeiseklappe im StPW Grosstein öffnet bei Wasserbedarf im Reservoir Wysserlen, bei einer Verfügbarkeit im Reservoir Klösterli. Wenn nicht genügend Quellwasser zur Verfügung steht werden über die Grundwasserpumpwerke Felderboden und Erlen, Grundwasser nachgespiessen.

2. Kenndaten

Erbaut	1981
GB-Nr.	3666
Brauchwasser	2000 m ³
Löschwasser	0 m ³
System	2-Kammersystem
W.Sp.	532.70 m ü. M.



3. Technik

Der Wasserstand des Reservoir wird hydrostatisch mit einem Druckaufnehmer gemessen. Der Messwert wird in die Leitstelle übertragen. Mit einem magnetisch-induktiven Durchflussmesser wird der Durchfluss gemessen. Der Momentanwert (l/min.) und die Menge (m³) werden ebenfalls mit einem Fernwirkssystem in die Leitstelle übertragen.

Für die Betriebsführung steht ein Visualisierungs- und Leitsystem zur Verfügung.
